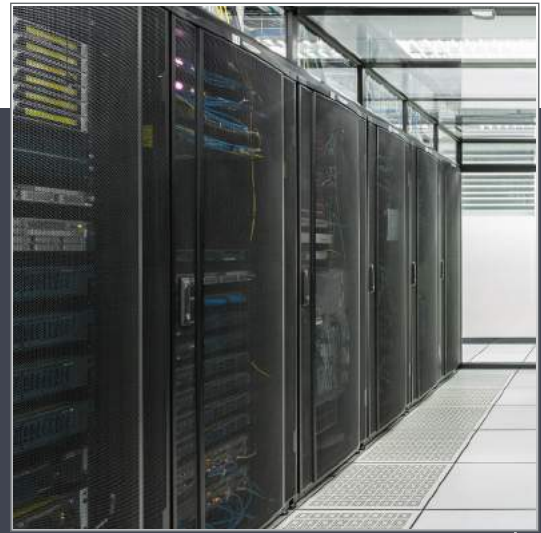


## OFFRE VDI PRÉCÂBLAGE INFORMATIQUE

### GAMME SOLUTION VDI

Fort de son expérience dans l'équipement des réseaux de données, TETRADIS s'associe avec des partenaires de renom pour vous proposer des produits de qualité, répondant à tous les besoins du marché.

Nous proposons une offre complète afin de réaliser le câblage informatique de vos bâtiments. Ce document vous propose la sélection des produits que TETRADIS recommande pour vos installations informatiques.



©TETRADIS - V 1.00 - 06/01/2022

Spécifications techniques

Le réseau VDI - LAN par notre partenaire ZVK

### NOTRE PARTENAIRE



Les produits EasyLan® sont fabriqués par l'entreprise ZVK GmbH en Europe.



Développé en Allemagne,  
**produit en Europe**



Proximité et **disponibilité**  
pour les clients

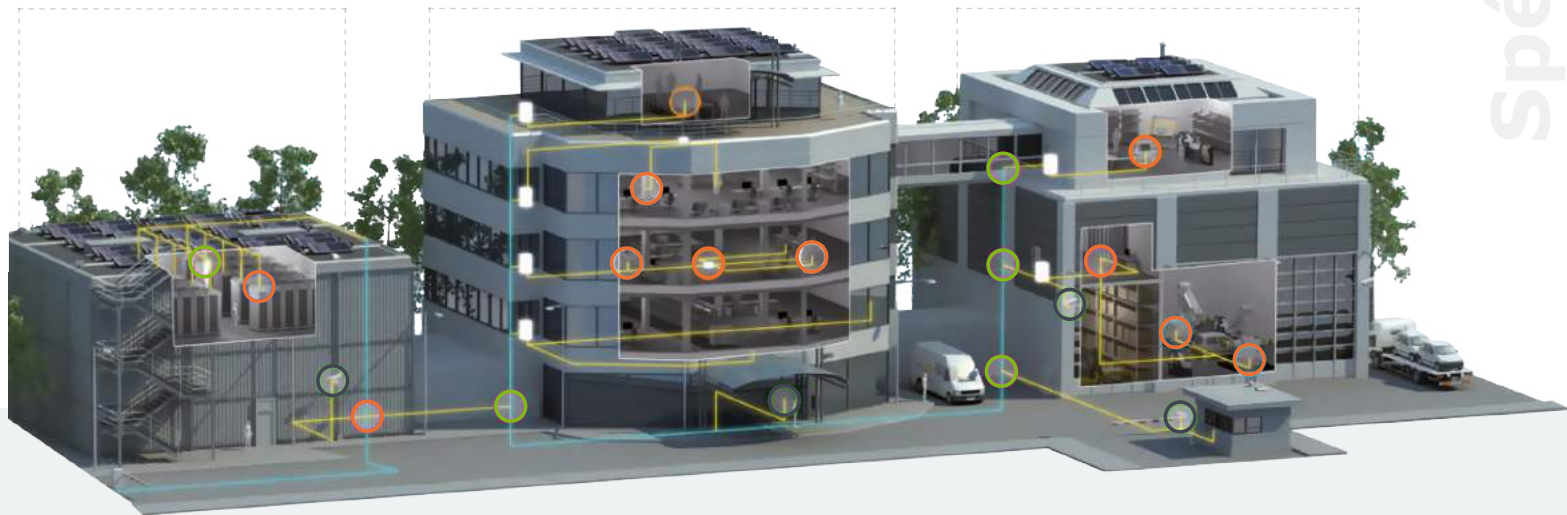


Se fournir dans une gamme complète EasyLan permet d'obtenir une **garantie système PPA EL** de 25 ans sur les produits

#### Datacenter

#### Tertiaire - Bureau

#### Industries



#### ÉQUIPEMENTS VDI LAN

- Baie / Coffret
- Câble Cuivre 6 / 7a
- Noyau RJ45 6 / 7a
- Accessoires Cabling
- Cordon informatique



#### ÉQUIPEMENTS FIBRE OPTIQUE

- Trunk / câble FO
- Tiroir optique
- Jarretière / pigtail
- Connecteur et adaptateur

*DOCUMENTATION DÉDIÉE,  
NOUS CONSULTER.*



#### ÉQUIPEMENTS SÉCURITÉ

- Vidéosurveillance
- Contrôle d'accès
- Détection intrusion
- Matériels actifs (switch, convertisseur, SFP)

*DOCUMENTATION DÉDIÉE,  
NOUS CONSULTER.*

**GAMME SOLUTION VDI - LAN**

**OFFRE ZVK - EASYLAN®**

**Panneau 19" 1U 24 ports Keystone**

- Dimension d'installation 19" 1U profondeur 100mm
- Découpe frontale standard : 24 modules
- Arrière : pince serre-câbles
- Matériau du boîtier : Plaque d'acier peinte / acier inoxydable
- Plage de température : -40°C à +70°C
- Installation sur support de distribution



Panneau 19" 1U 24 ports Keystone

**RICT-05-624000**

**Câble U-FTP Cat. 6A 500MHz**

- Type de conducteur : AWG 23/1 brut
- Diamètre du conducteur : 1,35 mm
- Isolation : Polyéthylène solide
- Catégorie incendie : Dca s2 d2 a1
- Résistance à la traction 1x4p : 100 N
- Diamètre extérieur : 6,9 mm
- Poids du câble : 45 kg/km



Câble 1x4p U-FTP Cat.6a LSOH Orange en Touret de 500m - EaysLan

**CICO-12-710056**

Câble 2x4p U-FTP Cat.6a LSOH Orange en Touret de 500m - EaysLan

**CICO-12-720056**

**Câble F-FTP Cat. 6A 500MHz**

- Type de conducteur : AWG 23/1 brut
- Diamètre du conducteur : 1,32 mm
- Isolation : Polyéthylène solide
- plage de température de fonctionnement : -20°C à +60°C
- Résistance à la traction 1x4p : 100 N
- Diamètre extérieur : 7,4 mm
- Catégorie incendie : Dca s2 d2 a1



Câble 1x4p F-FTP Cat.6a LSOH Orange en Touret de 500m - EasyLan

**CICO-22-650056**

Câble 2x4p F-FTP Cat.6a LSOH Orange en Touret de 500m - EasyLan

**CICO-22-660056**

**Câble S-FTP Cat. 7 1000MHz**

- Type de conducteur : AWG 23/1 brut
- Diamètre du conducteur : 1,35 ± 0,2 mm
- Isolation : Polyéthylène solide
- Catégorie incendie : Dca s2 d2 a1 selon EN 50399
- Résistance à la traction 1x4p : 340 N
- Diamètre extérieur : 7,5 mm
- Poids : 52 kg/km



Câble 1x4p S-FTP Cat.7 LSZH 1000Mhz Orange en Touret de 1000m - Easylan

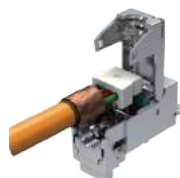
**CICO-32-710106**

Câble 2x4p S-FTP Cat.7 LSZH 1000Mhz Orange en Touret de 500m- Easylan

**CICO-32-720056**

**Connecteur FixLink SL RJ45 Keystone Cat 6A blindé**

- Cat 6A ISO/CEI (10 GBit/s)
- Assemblage en moins d'1 min en utilisant une pince coupante
- Assure 4PPoE selon IEEE 802.3bt
- Matériau du boîtier : zinc moulé plaqué nickel
- Diamètre du câble : 5-9 mm
- Catégorie de raccordement : IP20
- Plage de température : -40°C à +70°C



Connecteur FixLink SL RJ45 Keystone Cat.6A ISO/IEC PVP AWG24/22 - TOO

**RICB-03-900001**

**Connecteur mâle RJ45 Cat 6A blindé**

- Assemblage du connecteur RJ45 sur place
- Cat 6A ISO/CEI (10 GBit/s)
- Adapté pour PoE et PoE+
- Design compact et robuste
- Blindage 360°
- Catégorie de raccordement : IP20
- Plage de température : -40°C à +70°C



Connecteur mâle RJ45 Cat 6A blindé - Easylan

**RICB-03-691000**

**Baies et coffret**

Répartiteur  
Sous-répartiteur  
Nous consulter

**Solutions RJ45**

Panneaux, câble,  
connecteurs, plastrons

**Accessoires**

Compléments FO  
et accessoires  
Nous consulter

## GAMME SOLUTION VDI - LAN

### OFFRE ZVK - EASYLAN®

#### Prolongateur FixLink Cat 6A

- Le câble rallongé peut être utilisé jusqu'à la longueur de liaison maximale même pour des transmissions Ethernet de 10 Gigabits et supporte le PoE+
- Contact : AWG 27-22
- Diamètre de câble : 5-9,5 mm
- Longueur de liaison : jusqu'à 90m
- Extension de la liaison : Pas de rotation de câble supplémentaire nécessaire



Prolongateur FixLink Cat 6A

**RICB-03-69100Z**

#### Plastron 45x45 incliné 30°

- Face avant 45x45 pour connecteur RJ45
- 1 ou 2 connecteur(s) à accroche Keystone
- L'inclinaison 30° assure un maintien plus sûr des câbles
- Face avant ABS composant ROHS
- Classe de protection IP 20
- Couleur : blanc pur RAL 9003
- Installation en goulotte ou sur boîtier saillie



Plastron 45x45 incliné 30° 1 port **1**

**Nous consulter**

Plastron 45x45 incliné 30° 2 ports **2**

**Nous consulter**

#### Cordon RJ45 Cat. 6a blindé

- Cordon de raccordement RJ45 blindé brochage 1:1 avec surmoulage
- Optimisé pour des applications dans les commutateurs à haute densité
- Cat. 6A ISO/CEI blindé combiné (PIMF + tresse)
- Gaine FRNC: CEI 60 332-1-2 ; CEI 60 754-2 ; CEI 61 034
- Couleur : blanc, noir, gris, rouge, jaune, vert, bleu, turquoise, violet, orange
- Longueur : 1 m, 2 m, 3 m, 5 m, 7,5 m, 10 m ; autre longueur sur demande



Cordon RJ45 Cat 6a S/FTP - 1m

**RICJ-03-615010A**

Cordon RJ45 Cat 6a S/FTP - 2m

**RICJ-03-615020A**

#### Cordon RJ45 LED Cat. 6a blindé

- Cordon lumineux à LED
- Cat. 6A ISO/CE 2ème FPDAM 2 pour ISO / IEC 11 801 AMD 2 (2009-04)
- Gaine : FRNC: IEC 60 332-1 ; IEC 60 754-2 ; IEC 61 034
- Identification optique jusqu'à 100 m
- Couleur : blanc, noir, gris, rouge, jaune, vert, bleu
- Longueur : 1 m, 2 m, 3 m, 5 m, 7,5 m, 10 m ; autre longueur sur demande



Cordon lumineux S/FTP cat 6A classe EA avec manchon 1m EasyLAN

**RICJ-04-610010Z**

Cordon lumineux S/FTP cat 6A classe EA avec manchon 2m EasyLAN

**RICJ-04-610020Z**

Injecteur Electrique pour cordon lumineux rechargeable USB EasyLAN

**RICJ-04-000001Z**

X Correspond à la longueur (en m) exemple pour 10 mètres : RICJ-04-610100Z

## COMPLEMENT FBRE OPTIQUE EN ENTRÉE OU FIN DE RÉSEAU

#### Câble intérieur/extérieur universel FO avec tube central

- DE 4 à 24 FO
- ISO 11801 2ème édition, EN 50173-1:2002, IEC 60794-1
- LSHF (LSOH)
- Structure libre
- EN50399 catégorie Dca
- Le câble peut être fourni avec les types de fibres suivants : OS2-A2, OM3, OM4 et OM5



Câble intérieur/extérieur universel FO avec tube central

**Nous consulter**

#### Câble FO pré-connectorisé / type 2

- Pour les petits environnements d'installation IP20
- Tête de distribution plastique

FIBRES	4-24	48	72	96-144
Longueur du répartiteur (mm)	64	64	64	76
Ø attache rouge (mm)	35	42	49	62
Ø tube de protection (mm)	28,5	34,5	42,5	54

- Epanouissement protégé dans un tube de tirage
- Compatibilité : tous les types de connecteurs classiques
- Configuration sur-mesure



Câble FO pré-connectorisé / type 2

**Nous consulter**

#### Baies et coffret

Répartiteur  
Sous-répartiteur  
**Nous consulter**

#### Solutions RJ45

Panneaux, câble,  
connecteurs, plastrons

#### Accessoires

Compléments FO  
et accessoires  
**Nous consulter**

## GAMME SOLUTION VDI - LAN

### AIDE MÉMO TECHNIQUE

#### RAPPEL NORMATIF

##### • Norme CPR

CPR signifie **C**onstruction **P**roducts **R**egulation. C'est une réglementation européenne qui définit entre autres la réaction au feu des produits de construction qui sont incorporés de manière permanente dans les constructions. Le champ de cette réglementation couvre tous les bâtiments résidentiels, tertiaires et industriels possibles.



Afin de répondre à cette exigence tous les câbles respectent la norme européenne EN 50575 depuis juillet 2017. Les fabricants et les importateurs ne peuvent plus mettre sur le marché que des câbles qui satisfont à la norme européenne. Outre les exigences posées pour le câble, la norme décrit également les méthodes de test et d'évaluation.

PERFORMANCE AU FEU	EUROCLASSES	FAMILLE DE CONDUCTEUR OU CÂBLES ISOLÉS CÂBLE DE COMMUNICATION
Optimale B <sub>2ca</sub>	B <sub>2ca</sub> -s1a, d1, a1	SF/FTP, S/FTP, F/FTP, U/FTP Câble fibre optique
Améliorée C <sub>ca</sub>	C <sub>ca</sub> -s1, d1, a1	SYT SF/FTP, S/FTP, F/FTP, U/FTP, SF/UTP, F/UTP, U/UTP Câble FO de raccordement
Basique D <sub>ca</sub>	D <sub>ca</sub> -s2, d2, a2	SYT SF/FTP, S/FTP, F/FTP, U/FTP, SF/UTP, F/UTP, U/UTP Câble FO de distribution à extractable permanente Câble FO de distribution
Basique E <sub>ca</sub>	E <sub>ca</sub>	SYT, gaine PE SF/FTP, S/FTP, F/FTP, U/FTP, SF/UTP, F/UTP, U/UTP

#### EXPLICATION DES NOMS DES CÂBLES

DÉTAILS DES INITIALES		NOMS OFFICIELS		BLINDAGE DE L'ENSEMBLE DU CÂBLE	BLINDAGE INDIVIDUEL DES PAIRES
UTP	Unshielded Twist Pair	U/UTP	Paire torsadée non blindée	Aucun	Aucun
STP	Shielded Twisted Pair	U/FTP	Paire torsadée blindée	Aucun	Feuille d'aluminium
FTP	Foiled Twisted Pair	F/UTP	Paire torsadée écrantée	Feuille d'aluminium	Aucun
FFTP	Foiled Foiled Twisted Pair	F/FTP	Paire torsadée doublement écrantée	Feuille d'aluminium	Feuille d'aluminium
SFTP	Shielded Foiled Twisted Pair	SF/FTP	Paire torsadée écrantée et blindée	Feuille d'aluminium, Tresse	Aucun
SSTP	Shield Shield Twisted Pair	S/FTP	Paire torsadée doublement blindée	Tresse	Feuille d'aluminium

#### GUIDE DE CHOIX D'UNE BAIE

##### NOMBRE DE U

- 18 U
- 22 U
- 27 U
- 32 U
- 37 U
- **42 U**
- 47 U

##### PROFONDEUR

- 600 mm
- **800 mm**
- 1000 mm
- 1200 mm

##### LARGEUR

- 600 mm
- **800 mm**

##### PORTE AV.

- **vitrée**
- ajourée
- pleine
- saloon vitrée
- saloon ajourée

##### PORTE AR.

- vitrée
- ajourée
- **pleine**
- saloon vitrée
- saloon ajourée



**1U = 4,44 CM**

Attention prévoir la partie haute et basse pour évaluer la hauteur de la baie

Toutes les configurations sont disponibles, n'hésitez pas à nous consulter.

#### SIÈGE SOCIAL

1, rue du Mollaret  
Parc d'activité de Chesnes  
38070 SAINT QUENTIN FALLAVIER  
+33 (0)4 74 95 39 95



#### AGENCE IDF

Local 107  
14, rue de la Perdrix  
93420 VILLEPINTE  
+33(0)9 83 80 81 41